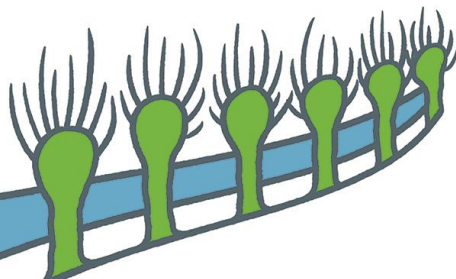


Herzlich Willkommen

**Zur Informationsveranstaltung
WP I
an der Sekundarschule Niederrhein
in Geldern**

SKS

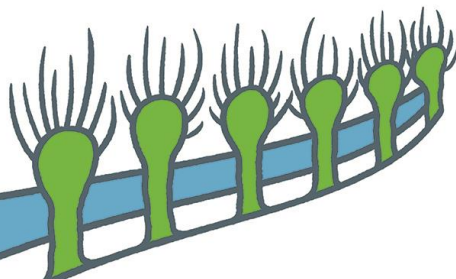


NIEDERRHEIN

Anne-Frank-Str. 1-3
47608 Geldern
Telefon: 02831-4430
Fax: 02831-94200
www.sekundarschule-niederrhein.de
sekretariat@sekundarschule-niederrhein.de

• **Die Schulkonferenz der
Sekundarschule Niederrhein
hat beschlossen,
dass wir das Olof-Palme Modell
umsetzen.**

SKS



NIEDERRHEIN

Anne- Frank-Str. 1-3
47608 Geldern
Telefon: 02831-4430
Fax: 02831-94200
www.sekundarschule-niederrhein.de
sekretariat@sekundarschule-niederrhein.de

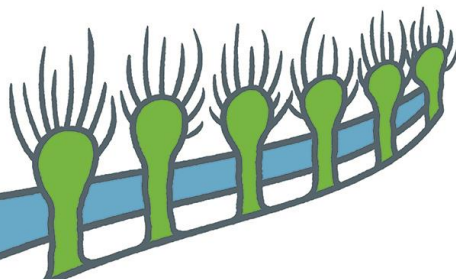
Was heißt das?

Die Schülerinnen und Schüler haben am Ende der fünften Klasse die Möglichkeit, eine 2. Fremdsprache ab Klasse 6 zu wählen.

Die 2. Fremdsprache wird dann bis Klasse 10 durchgehend unterrichtet.

Bei uns ist es Spanisch.

SKS



NIEDERRHEIN

Anne- Frank-Str. 1-3
47608 Geldern
Telefon: 02831-4430
Fax: 02831-94200
www.sekundarschule-niederrhein.de
sekretariat@sekundarschule-niederrhein.de

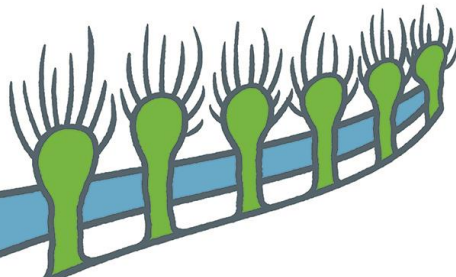
Was bedeutet das für die anderen Schüler/innen?

Die anderen Schülerinnen und Schüler wählen dann ihr WP-I Fach am Ende der sechsten Klasse für den siebten Jahrgang.

Somit haben sie die Möglichkeit, die unterschiedlichen Fächer jeweils für ein Vierteljahr auszuprobieren.

So können sie eine begründete Entscheidung treffen.

SKS



NIEDERRHEIN

Das 4. Hauptfach Wahlpflichtunterricht

Das WP-I Fach gehört zu den Hauptfächern und ist darum mitentscheidend für die Vergabe des Schulabschlusses.

Das WP-I Fach muss mindestens mit der Note befriedigend abgeschlossen werden oder es muss ein Ausgleich vorhanden sein.

Vorteil des Modells

Die Schüler und Schülerinnen können im 6. Schuljahr erproben, in welchen Bereichen ihre Fähig- und Fertigkeiten liegen.

- Arbeitslehre,
- Ästhetische Bildung,
- Naturwissenschaften,
- Sozialwissenschaften

WP1 - Naturwissenschaften

Selbsteinschätzungsbogen für Schülerinnen und Schüler

Name:

Klasse:

Datum:

Kann ich in diesem Fach gute Leistungen bringen?	☺	☺	☺	☺
Meine Meldungen werden vom Lehrer/in oft positiv bestätigt.				
Mir fallen zu den Themen oft Beispiele aus meinem Leben ein, die ich damit verbinde und äußere.				
Ich interessiere mich für Naturerscheinungen und möchte diese erklären können.				
Ich bin bereit auch zu Hause für dieses Fach zu arbeiten.				
Ich forsche gerne gründlich an naturwissenschaftlichen Fragestellungen und arbeite gerne mit empfindlichen Geräten.				

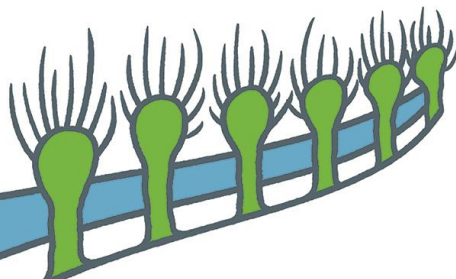
WP1-NW Einschätzungsbogen für Lehrerinnen und Lehrer

Name der Schülerin/ des Schülers	Klasse:	Datum:
----------------------------------	---------	--------

Kann der/die <u>SuS</u> in diesem Fach gute Leistungen bringen?	☺	☺	☺	☺
Die Wortmeldungen des Schülers/der Schülerin sind oft richtig & gut.				
Der/Die <u>SuS</u> bezieht die Themen oft auf sein Leben bzw. Umfeld.				
Der/Die <u>SuS</u> interessiert sich für Naturerscheinungen und möchte diese erklären können.				
Der/Die <u>SuS</u> vertritt seine/ihre Meinung, begründet diese, aber setzt sich auch mit den Meinungen seiner/ihrer Mitschüler/innen auseinander.				
Der Schüler/die Schülerin war in der Lage im Unterricht erlerntes Wissen anzuwenden und dieses mit seinem/ihrer Alltag zu verknüpfen.				
Der/Die <u>SuS</u> war in der Lage die im Unterricht eingesetzten Methoden durchzuführen (z.B. Einzel-, Partner- und Gruppenarbeit).				

Vielen Dank
für Ihre
Aufmerksamkeit

SKS



NIEDERRHEIN

Anne- Frank-Str. 1-3
47608 Geldern
Telefon: 02831-4430
Fax: 02831-94200
www.sekundarschule-niederrhein.de
sekretariat@sekundarschule-niederrhein.de